

H - 330 PRO MULTI

H - 330 PRO MULTI je precizní mechanická hřebíkovačka pro montáž dřevěných podlah na dřevěné a podobné podklady. Určená je pro řemeslné nasazení při práci s masivním dřevem o síle až 26 mm. Hřebíkovačka umožňuje zaražení jednoho hřebíku více ranami, teprve po správném zaražení hřebíku je podán hřebík následující. Tento systém usnadňuje práci nejenom zručným profesionálům, ale i začínajícím řemeslníkům. Široká základna tělesa je ukončena plastovým nástavcem - botičkou, která usnadňuje spolehlivé přiložení hřebíkovačky a nepoškodí připevňované dílce. Těleso hřebíkovačky je vyrobeno z hliníkových slitin, je tak dosaženo jeho dlouhé životnosti při požadované lehkosti hřebíkovačky.

H - 330 PRO MULTI je standardně vybavena :

- systémem mechanického zaražení s možností vícenásobného úderu
- krátkým a rychle naplnitelným zásobníkem
- ergonomickou a opláštěnou rukojetí
- dodávána je i se spouštěcím kladivem, které je použitelné také pro srovnávání dílců podlahy

H - 330 PRO MULTI může využít zvláštního příslušenství :

- „botička“ – adaptér hřebíkovačky pro připevňování dílců silných 13 - 16 mm.
- „botička“ – adaptér TRAK-EDGE pro zvětšení dosedací plochy.
- adaptér pro nastřelování hřebíků pod úhlem 54°.
- přepravní kufr.

TECHNICKÉ ÚDAJE

Rozměry (D x V x Š) :

365 x 451 x 97 mm

Plnění zásobníku :

zadní

Adjustované podlahové hřebíky :

Primatech, „16“ podlahový L-hřebík

Délka podlahových hřebíků :

38, 45 a 50 mm

Kapacita zásobníku :

max. 110 hřebíků

Kusů hřebíků ve sloupku :

100

Hmotnost hřebíkovačky :

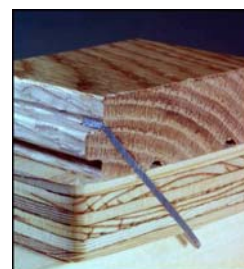
3,10 kg

Spouštěcí kladivo :

1,60 kg

Objednací číslo :

12100296



Způsob připevnění parketového vlysu