

P - 210 WT

P - 210 WT je profesionální pneumatická hřebíkovačka pro montáž dřevěných podlah na dřevěné a podobné podklady. Určená je především pro těžké nasazení při práci s tvrdým masivním dřevem o síle až 26 mm, hlavně při pokládce sportovních podlah. Tělo hřebíkovačky je vyrobeno z hliníkových slitin, je tak dosaženo nízké váhy při dlouhé životnosti hřebíkovačky. Patentovaný systém hlavního ventilu dodává hřebíkovačce při každém pracovním cyklu stejnou energii, hřebíky jsou tak pokaždé stejně hluboko zaraženy. Široká základna, nízko položené těžiště a snadné ovládání přispívají k pohodlné práci a vysoké produktivitě. Krátká konstrukce hřebíkovačky umožňuje při pokládce podlahy pracovat i poměrně blízko stěn.

P - 210 WT je standardně vybavena :

- kontaktní bezpečnostní pojistkou
- krátkým a rychle naplnitelným zásobníkem
- ergonomickou a opláštěnou rukojetí
- dodávána je i se spouštěcím kladivem, které je použitelné také pro srovnávání dílců podlahy

P - 210 WT může využít zvláštního příslušenství :

- „botička“ – adaptér hřebíkovačky pro připevňování dílců silných 13 - 16 mm.
- „botička“ – adaptér TRAK-EDGE pro zvětšení dosedací plochy.
- adaptér pro nastřelování hřebíků pod úhlem 54°.
- prodloužený zásobník pro 200 nebo 300 podlahových hřebíků.
- přídatná rukojeť.
- přepravní kufr.

TECHNICKÉ ÚDAJE

Rozměry (D x V x Š) :

365 x 451 x 97 mm

Plnění zásobníku :

zadní

Bezpečnostní pojistka :

kontaktní spouštění

Adjustované podlahové hřebíky :

Primatech, „16“ podlahový T-hřebík

Délka podlahových hřebíků :

38 a 50 mm

Kapacita zásobníku :

max. 110 hřebíků

Kusů hřebíků ve sloupku :

100

Pracovní tlak vzduchu :

0,62 - 0,76 MPa

Spotřeba vzduchu na 1 prac.cykus :

3 l při 0,62 MPa

Přípojná hadice :

Ø 9 mm ve světlosti

Hmotnost hřebíkovačky :

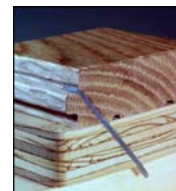
5,50 kg

Spouštěcí kladivo :

1,10 kg

Objednací číslo :

12100429



Způsob připevnění parketového vlysu

PRIMATECH P-210 WT