

HŘEBÍKY PRO PODLAHÁŘSKÉ HŘEBÍKOVÁČKY PRIMATECH

HŘEBÍKY jsou určeny pro použití v podlahářských hřebíkovačkách mechanických i pneumatických. Vyráběny jsou v délkovém spektru 32 - 50 mm, jejich rozměry jsou rozhodující pro druh a tloušťku připevňovaných materiálů. Hřebíky mají speciální tvar špice, vhodný k připevňování tvrdých podlahových materiálů. Dřevěnou podlahu která pracuje v průběhu celého roku pevně podrží speciálně tvarovaný ozub na povrch dřívku hřebíku. Hřebíky spolehlivě připevní podlahové dílce k podkladům ze dřeva, třískové desky, překližky nebo k roštu z trámů. Standardně jsou hřebíky vyráběny z oceli, vybrané typy jsou dodávány na přání i z nerez oceli.

HŘEBÍKY - charakteristika :

- ostrá špice i ostrý dřík - snižuje riziko rozštípnutí tvrdého materiálu
- zpětný ozub na dřívku - zlepšuje držení hřebíku v podkladu
- adhezní hmota na části dřívku - zlepšuje držení hřebíku v podkladu
- slepeny páskou - snižuje se riziko rozlámání pásky hřebíků
- neohnou se ani při vícenásobných úderech úderníkem

TECHNICKÉ ÚDAJE

vyráběné délky „16“ (1,6 mm) podlahových T-hřebíků :

38 a 50 mm

vyráběné délky „16“ (1,6 mm) podlahových L-hřebíků :

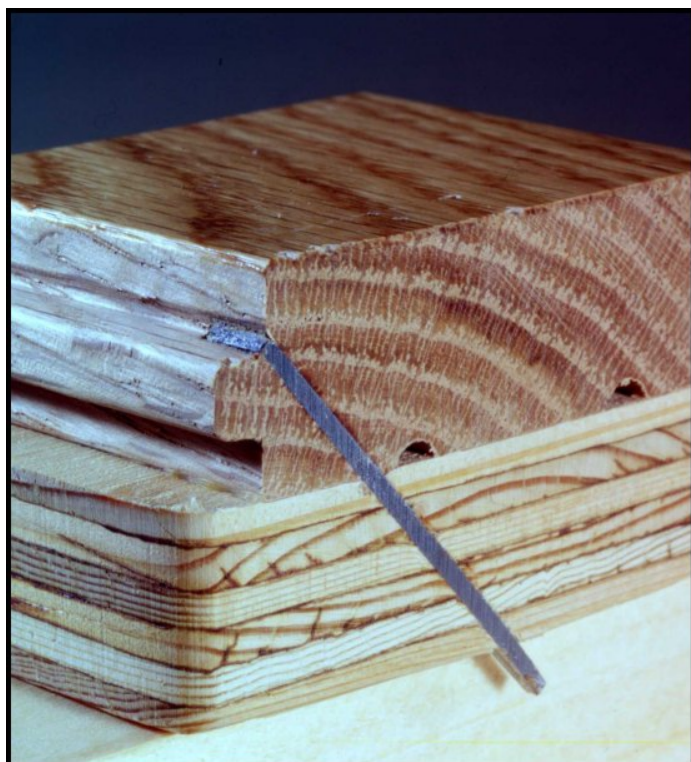
38, 45 a 50 mm

vyráběné délky „18“ (1,3 mm) podlahových L-hřebíků :

32 a 38 mm

vyráběné délky „22“ (1,1 mm) podlahových L-hřebíků :

32 mm



Způsob připevnění parketového vlýsu