

## Nastřelovací přístroj pro hmoždinky BeA typ MN 6-514

Speciální nastřelovací přístroj pro plastové hmoždinky typu MN 6. Hmoždinky jsou nastřelovány do předvrtaných otvorů o průměru 10 mm, spoušťový ventil umožňuje zcela exaktní nastřelení hmoždinky do otvoru. Navedení hmoždinky na otvor zajišťuje úderník, který současně zajišťuje spolehlivé zapaštění hmoždinky pod povrch materiálu. Hmoždinky jsou vybaveny otvorem se závitem M6. U typu MN 6-77 je závit kónický, při našroubování šroubu je tak materiál hmoždinky pýchován a tím je dosažena vysoká pevnost spoje.



### Typické použití :

Výroba skříňkových nábytkových dílců především pro následnou svépomocnou montáž, montážní práce, stoly, zásuvky atd.

Rozměry : délka - 370 mm  
výška - 177 mm  
šířka - 45 mm

### Technická data

Typové označení :	<b>MN 6-514</b>
Objednací číslo :	12000144
Plnění zásobníku :	horní
Bezpečnostní pojistka :	
Adjustované hmoždinky typ :	MN 6
Kapacita zásobníku :	28 kusů hmoždinek
Kusů hmoždinek ve sloupku :	25 kusů hmoždinek typu MN6
Pracovní tlak vzduchu :	0,5 – 0,8 MPa
Potřebný tlak vzduchu :	0,8 MPa
Spotřeba vzduchu na 1 pracovní cyklus :	0,45 litru při 0,6 MPa
Přípojná hadice :	Ø 9 mm ve světlosti
Hladina měrného akustického výkonu A :	$L_{WA}, 1s, d = 87 \text{ dB}$
Hladina měrného akustického tlaku A :	$L_{pA}, 1s, d = 79 \text{ dB}$
Hmotnost :	1,77 kg
Vibrace :	méně než 2,50 m/s <sup>2</sup>

Obsah balení : nastřelovací přístroj, zástrčný klíč 3 mm, návod k obsluze  
S výhradou technických změn

### Zvláštní příslušenství

<b>Objednací číslo</b>	<b>Popis</b>
14403330	Pneuspoušť

Všechny sponkovačky a hřebíkovačky BeA se dají snadno použít i v sestavě stacionárních zařízení. Prvky pro sestavy dodáváme samostatně.



Všechny přístroje BeA splňují požadavky směrnice 89/392/EHS a normy ČSN EN 792-13.

# Nastřelovací přístroj BeA typ MN 6-514

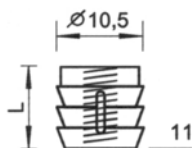


BeA CS, spol.s r.o.  
Nad Rokytkou 24  
190 12 Praha 9-Dolní Počernice

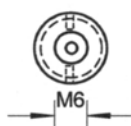
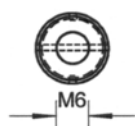
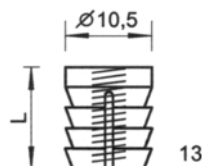
Tel. : 281 931 117  
Fax : 281 932 160

www.bea-cs.cz  
E-mail : info@bea-cs.cz

typ MN 6-76



typ MN 6-77



Adjustované hmoždinky	L = délka v mm
MN 6-76	11
MN 6-77	13

s kónickým závitem

Hmoždinky jsou dodávány v původní barvě, bez probarvení plastu.

Pro dodávané hmoždinky je k dispozici certifikát dle předpisu IOS-MAT 0010 společnosti IKEA.

značení nejčastěji používaného provedení spojovacího materiálu BeA :

**NK** ocel, pozinkovaný povrch  
**NKH** ocel vyšší pevnosti, pozinkovaný povrch  
**NKS** ocel nejvyšší pevnosti, pozinkovaný povrch  
**DP** pilový stříh

**BK** ocel, bez povrchové ochrany  
**BKS** ocel nejvyšší pevnosti, bez povrchové ochrany  
**VZ** ocel, silná vrstva v pozinkovaném povrchu  
**SA** stupňový stříh

**LM** hliníková slitina  
**NR** nerezový materiál 1.4401  
**RF** nerezový materiál 1.4301  
**IA** vnitřní stříh

**MS** mosaz  
**HZ** navrstvená adhezivní hmota  
**RAL** barevná úprava povrchu, odstín RAL  
**AA** vnější stříh