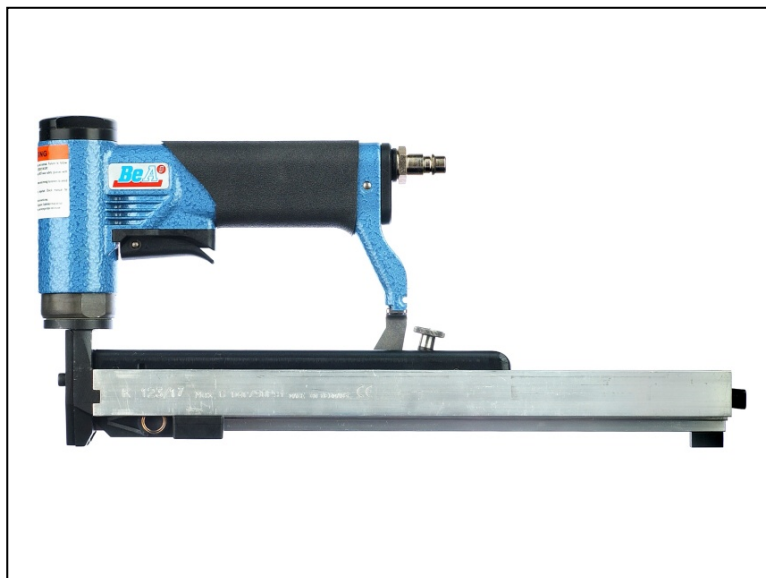


Sponkovačky BeA typ K-123 a K-122

Speciální sponkovačky určené především pro připevňování různých vodičů pro nízké napětí. Sponkovačky pracují s dvojitým spojovacím materiálem – sponou typu 95 společně s plastovou příchytka kabelu řady KS. Vodičko ve vyústění sponkovačky umožňuje spolehlivé a zcela přesné nasazení na připevňovaný vodič. Dvojitá velikost plastových příchytok obsahuje připevňování běžně používaných vodičů. Spojovací materiál je dodáván v uživatelsky výhodném kombinovaném balení, současně spony i plastové příchytky.



Typické použití :

Připevňování nízkonapěťových a datových kabelů ve skříňkovém nábytku, zvukové technice, hudebních studiích, divadlech atd.

Rozměry : délka -	352 mm
výška -	165 mm
šířka -	54 mm

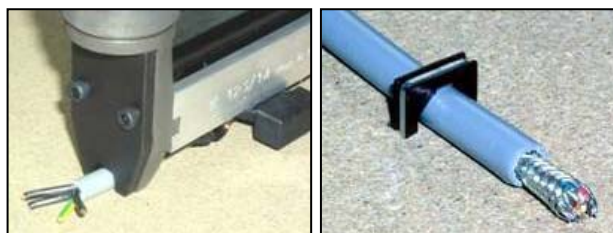
Technická data

Typové označení :	K - 123/16	K - 122/14
Objednací číslo :	12000466	12000465
Plnění zásobníků :	horní a spodní	horní a spodní
Bezpečnostní pojistka :		
Průmyslové spony typ :	95	95
Kabelové příchytka typ :	KS 123	KS 122
Kapacita zásobníku :	84 kusů spon typu 95 a 50 kusů příchytok KS 123	84 kusů spon typu 95 a 50 kusů příchytok KS 122
Kusů spon ve sloupku :	84 spon typu 95	84 spon typu 95
Kusů příchytok ve sloupku :	25 kusů příchytok KS 123	25 kusů příchytok KS 122
Pracovní tlak vzduchu :	0,5 – 0,6 MPa	0,5 – 0,6 MPa
Potřebný tlak vzduchu :	0,6 MPa	0,6 MPa
Spotřeba vzduchu na 1 pracovní cyklus :	0,38 litru při 0,6 MPa	0,38 litru při 0,6 MPa
Přípojná hadice :	Ø 9 mm ve světlosti	Ø 9 mm ve světlosti
Hladina měrného akustického výkonu A :	$L_{WA}, 1s, d = 84 \text{ dB}$	$L_{WA}, 1s, d = 84 \text{ dB}$
Hladina měrného akustického tlaku A :	$L_{pA}, 1s, d = 72 \text{ dB}$	$L_{pA}, 1s, d = 72 \text{ dB}$
Hmotnost :	1,55 kg	1,55 kg
Vibrace :	méně než 2,50 m/s ²	méně než 2,50 m/s ²

Obsah balení : sponkovačka, zástrčný klíč 3 mm, návod k obsluze

S výhradou technických změn

Sponkovačka při práci a hotový spoj



Zvláštní příslušenství

Objednací číslo	Popis
14403330	Pneuspoušť

Všechny sponkovačky a hřebíkovačky BeA se dají snadno použít i v sestavě stacionárních zařízení. Prvky pro sestavy dodáváme samostatně.



Všechny přístroje BeA splňují požadavky směrnice 89/392/EHS a normy ČSN EN 792-13.

Sponkovačky BeA typ K-123/16 a K-122/14

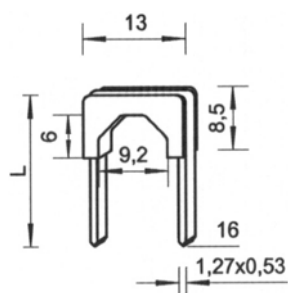


BeA CS, spol.s r.o.
Nad Rokytkou 24
190 12 Praha 9-Dolní Počernice

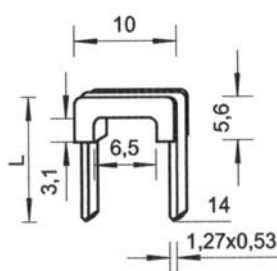
Tel. : 281 931 117
Fax : 281 932 160

www.bea-cs.cz
E-mail : info@bea-cs.cz

typ KS 123



typ KS 122



Spojovací materiál	L = délka v mm
KS 123/16 hnědá	16
KS 123/16 přírodní	16
KS 122/14 hnědá	14

příchytky hnědé barvy
příchytky přírodní barvy (neprobarvený plast)
příchytky hnědé barvy

Průmyslové spony jsou ve standardním provedení NK.
Na přání dodáváme také v dalších provedeních příchytek.

značení nejčastěji používaného provedení spojovacího materiálu BeA :

NK ocel, pozinkovaný povrch
NKH ocel vyšší pevnosti, pozinkovaný povrch
NKS ocel nejvyšší pevnosti, pozinkovaný povrch
DP pilový stříh

BK ocel, bez povrchové ochrany
BKS ocel nejvyšší pevnosti, bez povrchové ochrany
VZ ocel, silná vrstva v pozinkovaném povrchu
SA stupňový stříh

LM hliníková slitina
NR nerezový materiál 1.4401
RF nerezový materiál 1.4301
IA vnitřní stříh

MS mosaz
HZ navrstvená adhezni hmota
RAL barevná úprava povrchu, odstín RAL
AA vnější stříh